



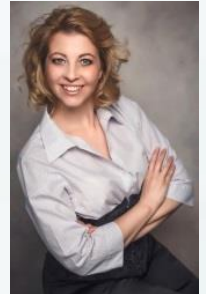
8:50– 9:00	<b>Rozpoczęcie konferencji</b>
	<b>Otwarcie konferencji</b>
	<b>"Ludzie przychodzą do firmy, ale odchodzą od szefa".</b> Inteligencja etyczna w życiu współczesnego menedżera. Jak krok po kroku zbudować zaufanie w zespole pracowniczym i go nie stracić. <i>Aleksandra Laskowska, Trener biznesu</i>
9:00 – 11:00	<b>Szczyście sprzyja przygotowanym czyli sztuka przeprowadzenia trudnych rozmów.</b> Jak sobie radzić z toksycznym zachowaniem bez zamiatania problemów pod dywan w celu budowania zdrowej atmosfery w zespole pracowniczym. <i>Aleksandra Laskowska, Trener biznesu</i>
	<b>Dokumentacja medyczna</b> – prowadzenie, przechowywanie, udostępnianie i archiwizacja. <i>Konrad Polewski, Kancelaria Radcy Prawnego</i>
	<b>Jak respektować prawo pacjenta do poszanowania godności i intymności w placówce medycznej?</b> Praktyczne wskazówki. <i>Katarzyna Łempicka, Trener biznesu</i>
11:00 – 11:10	<b>Przerwa</b>
	<b>II sesja tematyczna</b>
	<b>Kocha, lubi, szanuje.</b> W jaki sposób wzbudzać miłość pacjentów do naszej placówki medycznej? <i>Katarzyna Łempicka, Trener biznesu</i>
11:10 – 13:50	<b>Obrażają się stajenni i podkuchenne,</b> jak budować podstawę asertywną wobec wymagających pacjentów. <i>Łukasz Laskowski, Poziom 4</i>
	<b>Kolorowa komunikacja z pacjentem,</b> czyli jak odpowiednie słowa kluczowe mogą przekonywać pacjentów. <i>Łukasz Laskowski, Poziom 4</i>
	<b>Koordinacja opieki zdrowotnej.</b> Pacjent w centrum uwagi. <i>Katarzyna Adamska, Kancelaria Fairfield</i>
	<b>Regulamin organizacyjny w placówce medycznej</b> - wymogi, aktualizacja i zasady publikacji. <i>dr Wojciech Krówczyński, Grawena Consulting</i>
13:50 – 14:00	<b>Przerwa</b>
	<b>III sesja tematyczna</b>
	<b>Śprawna placówka,</b> czyli jak prosto i zgodnie z przepisami zarządzać placówką medyczną. <i>dr n. praw. adwokat Maciej Gibiński, Centrum Doradcze Prawa Medycznego</i>
14:00 – 16:30	<b>Błędy RODO</b> – czyli czego nie robić w związku z przetwarzaniem danych osobowych. <i>dr n. praw. adwokat Maciej Gibiński, Centrum Doradcze Prawa Medycznego</i>
	<b>Fundacja rodzinna,</b> czyli jak zabezpieczyć majątek prywatny na pokolenia. <i>r. pr. Przemysław Kosiński, Cieciorowski Waclawik Kosiński Spółka Partnerska Radców Prawnych</i>
	<b>Elektroniczna Dokumentacja Medyczna</b> – aktualne zmiany. <i>Agnieszka Rudnicka-Szymczak, Centrum e-Zdrowia</i>
	<b>Pacjent w centrum cyfrowej ewolucji</b> – jakie korzyści dla lekarza i pacjenta płyną z aktywnego Internetowego Konta Pacjenta, jak prawidłowo i bezpiecznie udostępniać informacje medyczne lekarzowi i co kryje w sobie aplikacja mobilna mojeIKP. <i>Agnieszka Rudnicka-Szymczak, Centrum e-Zdrowia</i>
	<b>Zakończenie konferencji</b>

# Eksperti:

**Łukasz Laskowski** - Trener i właściciel firmy szkoleniowej POZIOM 4, od 2006 roku realizujący projekty rozwojowe w zakresie zarządzania, komunikacji, budowania zespołów, sprzedaży usług medycznych i obsługi pacjenta i klienta. Certyfikowany, międzynarodowy konsultant systemu psychometrycznego MindSonar i systemu ewaluacji szkoleń KirkPatrick Partners. Do tej pory przepracował na sali szkoleniowej ponad 18000 godzin, spędzonych na rozwijaniu ludzi. Lubi zmieniać otaczającą go rzeczywistość za pomocą pozytywnych przekonań oraz uczyć się bycia tu i teraz od swoich dzieci...



**Agnieszka Rudnicka-Szymczak** - Absolwentka Wydziału Fizjoterapii Uniwersytetu Medycznego w Łodzi. Posiada 12 letnie doświadczenie w pracy w instytucjach państwowych związanych z systemem opieki zdrowotnej w Polsce (NFZ), oraz jako kierownik projektów IT (ZUS). Obecnie, członek zespołu wdrożeniowego w Projekcie „Elektroniczna Platforma Gromadzenia, Analizy i Udostępniania zasobów cyfrowych o Zdarzeniach Medycznych" (System P1).



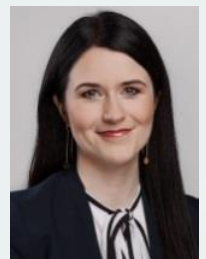
**dr n. praw. adwokat Maciej Gibiński** - Adwokat, doktor nauk prawnych, absolwent Uniwersytetu Jagiellońskiego, właściciel Kancelarii Adwokackiej CDPM w Krakowie. W ramach wykonywanej pracy zajmuje się ochroną prawną placówek medycznych w zakresie procesowym i nieprocesowym, ponadto prowadzi szkolenia z zakresu prawa medycznego. Z systemem opieki zdrowotnej związany od 2004 r., praktykę zdobywał w publicznych i prywatnych placówkach medycznych na terenie całej Polski. Posiada szerokie doświadczenie w zakresie zarządzania i funkcjonowania placówek medycznych. Prowadzona przez niego kancelaria na co dzień swoją opieką obejmuje ponad 200 placówek medycznych w Polsce. Specjalizuje się w ochronie danych osobowych oraz roszczeniach placówek medycznych. Wykładowca akademicki. Inspektor ochrony danych. Autor licznych publikacji z zakresu prawa medycznego. Uczestnik krajowych i międzynarodowych Konferencji naukowych z zakresu Prawa Medycznego.



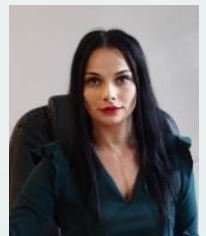
**Katarzyna Łempicka** - Jest doświadczonym trenerem, managerem placówki medycznej, Inspektorem Ochrony Danych, certyfikowanym Audytorem Wewnętrznym Bezpieczeństwa Informacji według normy ISO/IEC 27001:2017 i ISO/IEC 27701:2019, certyfikowanym Audytorem Wewnętrznym Systemu Zarządzania Bezpieczeństwem i Higieną Pracy według normy ISO 45001:2018 oraz autorką bloga rejestratorkamedyczna.pl. Od 2015 roku związana z ochroną zdrowia. Jej celem zawodowym jest kompleksowe wspieranie właścicieli placówek medycznych, tak by ich kliniki działały bez zarzutu.

Ukończyła socjologię, pedagogikę oraz studia podyplomowe „Prawo Medyczne”, „Inspektor Ochrony Danych Osobowych”. Obecnie jest w trakcie studiów podyplomowych z zakresu BHP.

Pomaga w otwieraniu nowych placówek medycznych – wspiera właścicieli w tworzeniu, wdrażaniu oraz audycie dokumentacji RODO, SANEPID, Urząd Wojewódzki, BDO, GUS, BHP oraz procedur pracy. Szkoli z zakresu ochrony danych osobowych w placówce medycznej, praw pacjenta, obsługi pacjenta z niepełnosprawnością oraz kompetencji miękkich.



**Katarzyna Adamska** - Associate w Kancelarii Fairfield. Prawnik z wieloletnim doświadczeniem w zakresie organizacji i zarządzania w ochronie zdrowia. Od ponad 5 lat doradza podmiotom leczniczym w całej Polsce. W swojej codziennej praktyce udziela pomocy prawnej w zakresie założenia i prowadzenia działalności leczniczej. Doradza podmiotom leczniczym w procesie realizacji i rozliczania świadczeń zdrowotnych z Narodowym Funduszem Zdrowia. Prowadzi audyt dokumentacji medycznej oraz weryfikuje stosowane w podmiocie leczniczym procedury medyczne. Wspiera podmioty lecznicze w procesach zamówień publicznych, jak również w zakresie przeprowadzanych kontroli przez Narodowy Fundusz Zdrowia. Przygotowuje podmioty lecznicze do procesu akredytacji. Doświadczony wykładowca i szkoleniowiec w obszarze ochrony zdrowia. Absolwentka Uniwersytetu Warszawskiego na kierunku Prawo, Warszawskiego Uniwersytetu Medycznego na kierunku Zdrowie Publiczne oraz licznych kursów dotyczących zarządzania w ochronie zdrowia. Obecnie doktorantka kierunku Prawo na Uczelni Łazarskiego.



# Eksperci:

**Dr Wojciech Krówczyński** - doktor nauk ekonomicznych i finansów. Absolwent Uniwersytetu Jagiellońskiego, Politechniki Krakowskiej i Uniwersytetu Ekonomicznego w Krakowie. Inspektor ochrony danych. Doradca zawodowy. Audytor ISO 9001 i 18001 z doświadczeniem w zakresie wdrażania systemów zarządzania bezpieczeństwem danych osobowych w podmiotach sektora prywatnego i publicznego. Związany z branżą medyczną od 1989 roku. Prowadzi wykłady, audyty, szkolenia oraz konsultacje w zakresie zarządzania jakością i ochrony danych osobowych.



**Aleksandra Laskowska** - trener Biznesu, konsultant. Jest trenerem posiadającym bogate doświadczenie zawodowe z zakresu zarządzania i motywacji personelu, obsługi klienta oraz sprzedaży produktów i usług. Doświadczenia te związane są z jej wieloletnią pracą w dużych, międzynarodowych korporacjach. W 2013 roku ukończyła Akademię Trenerów Biznesu Grupy SET, a od początku 2014 roku systematycznie prowadzi szkolenia dla placówek medycznych z zakresu rozwoju kompetencji społecznych. Jej klientami są zarówno duże szpitale państwowe, prywatne kliniki jak i przychodnie rodzinne i specjalistyczne. Tematy szkoleniowe, które cieszą się największym zainteresowaniem dotyczą przede wszystkim profesjonalnej obsługi pacjenta poprzez przyzmat radzenia sobie z sytuacjami trudnymi w celu budowania wizerunku nowoczesnej placówki medycznej przyjaznej pacjentowi, podstaw komunikacji interpersonalnej opartej na empatii i asertywności, zarządzania personelem poprzez komunikację opartą na wzajemnym szacunku, budowania zdrowej współpracy zespołowej oraz radzeniem sobie ze stresem w miejscu pracy.



## Partnerzy konferencji:



## Patronat medialny:

